
Remote-Hand2VPN

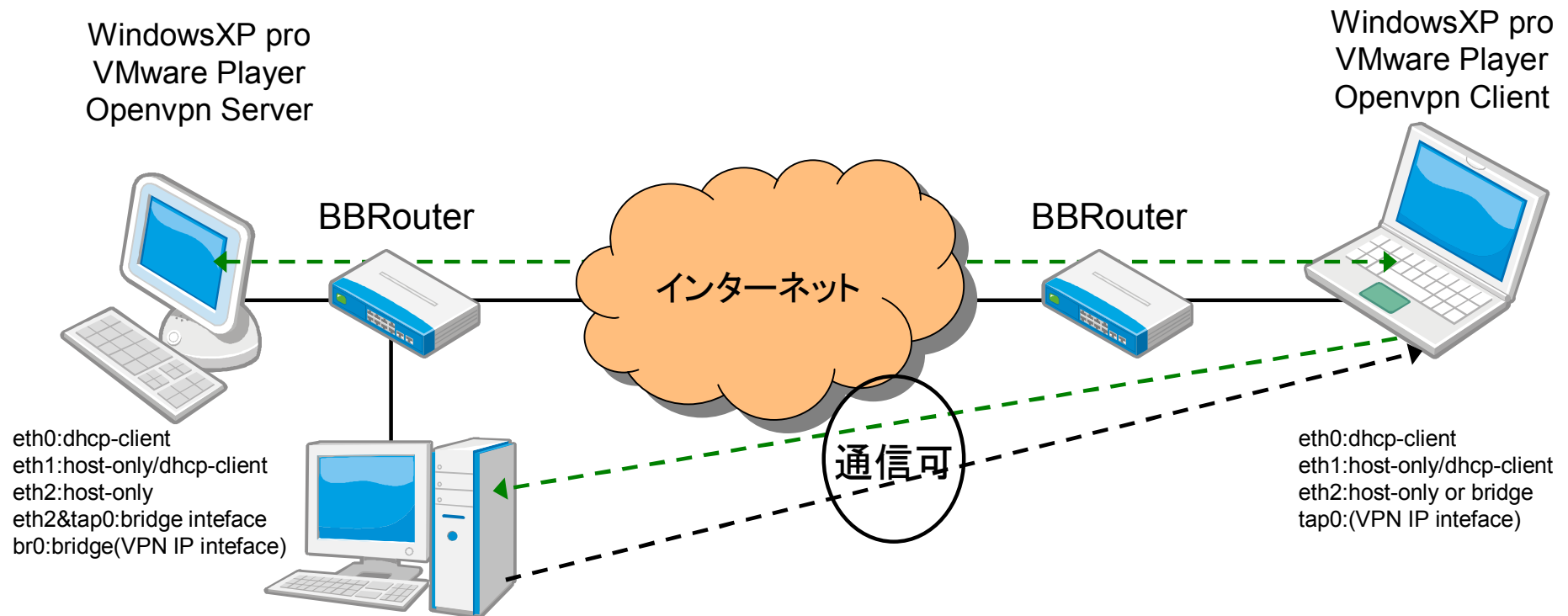
Remote-Hand2VPN とはVMware Player＋1CDlinux＋
OpenVPNで構成されるVMware Appliance

Copyright: IZAMUKARERA 2009.4.26

Licence: GPLv2

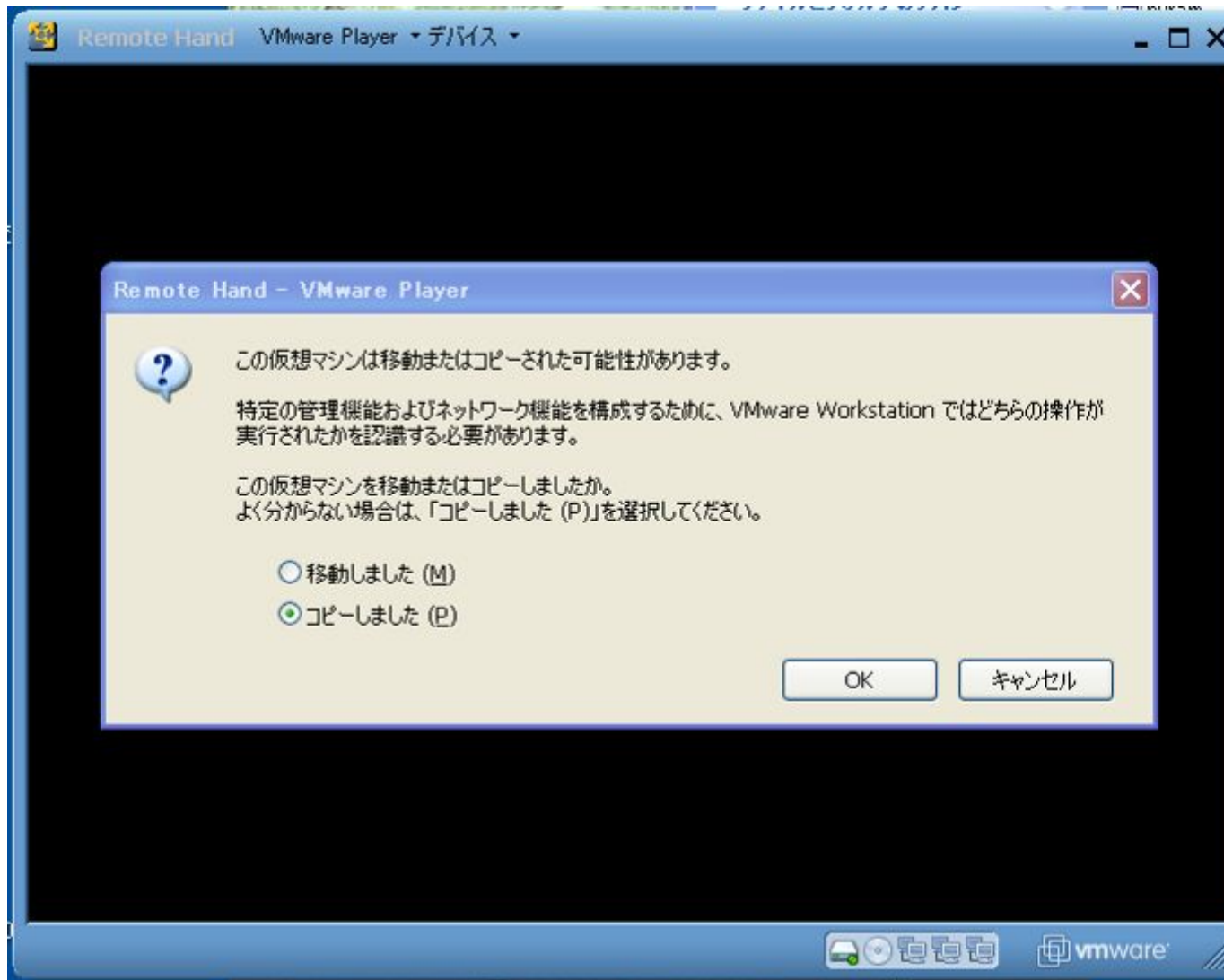
<http://sourceforge.jp/projects/pepolinux/>

Remote-Hand2VPN接続構成図v0.3



- OpenVPNはブリッジモード(TAP)
- iptablesでフィルタリング可能な構成(初期:ICMPのみ許可)
- Client→Serverセグメント全体と通信可
- オプションでServer→Clientセグメント全体と通信可

Vmwareの起動(コピーのままOK)

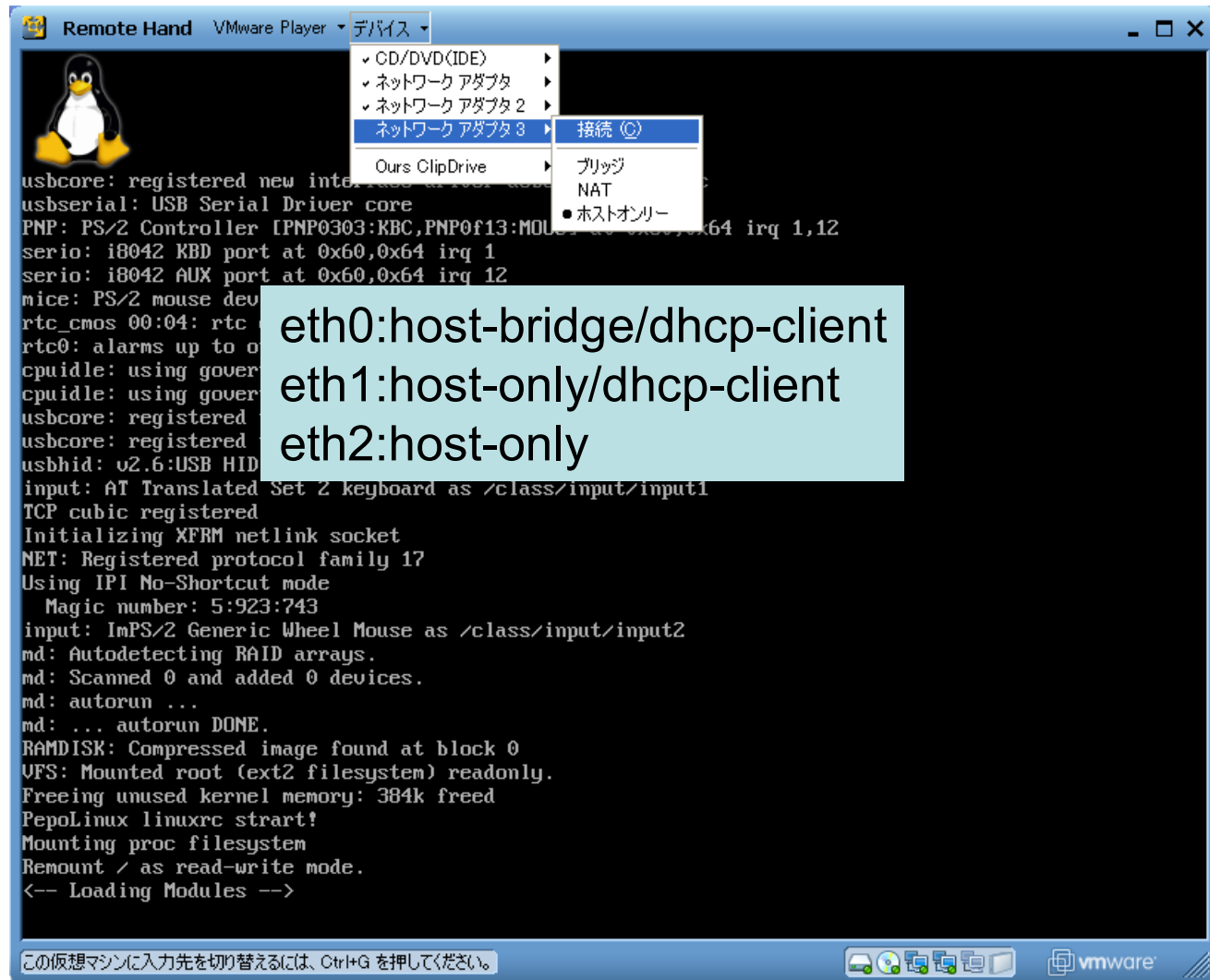


起動画面で未接続アラートが表示した場合

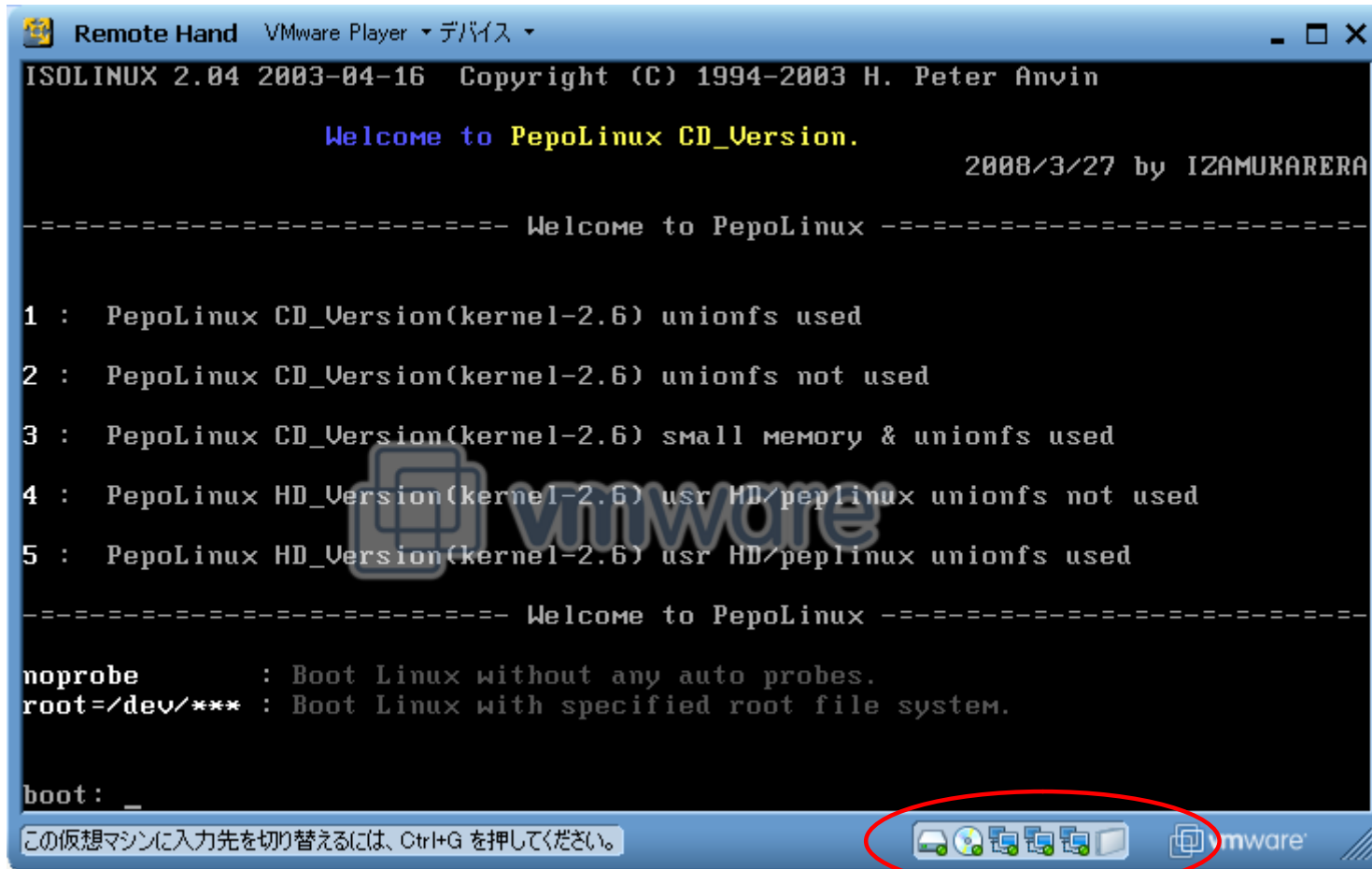


ネットワークアダプタの接続

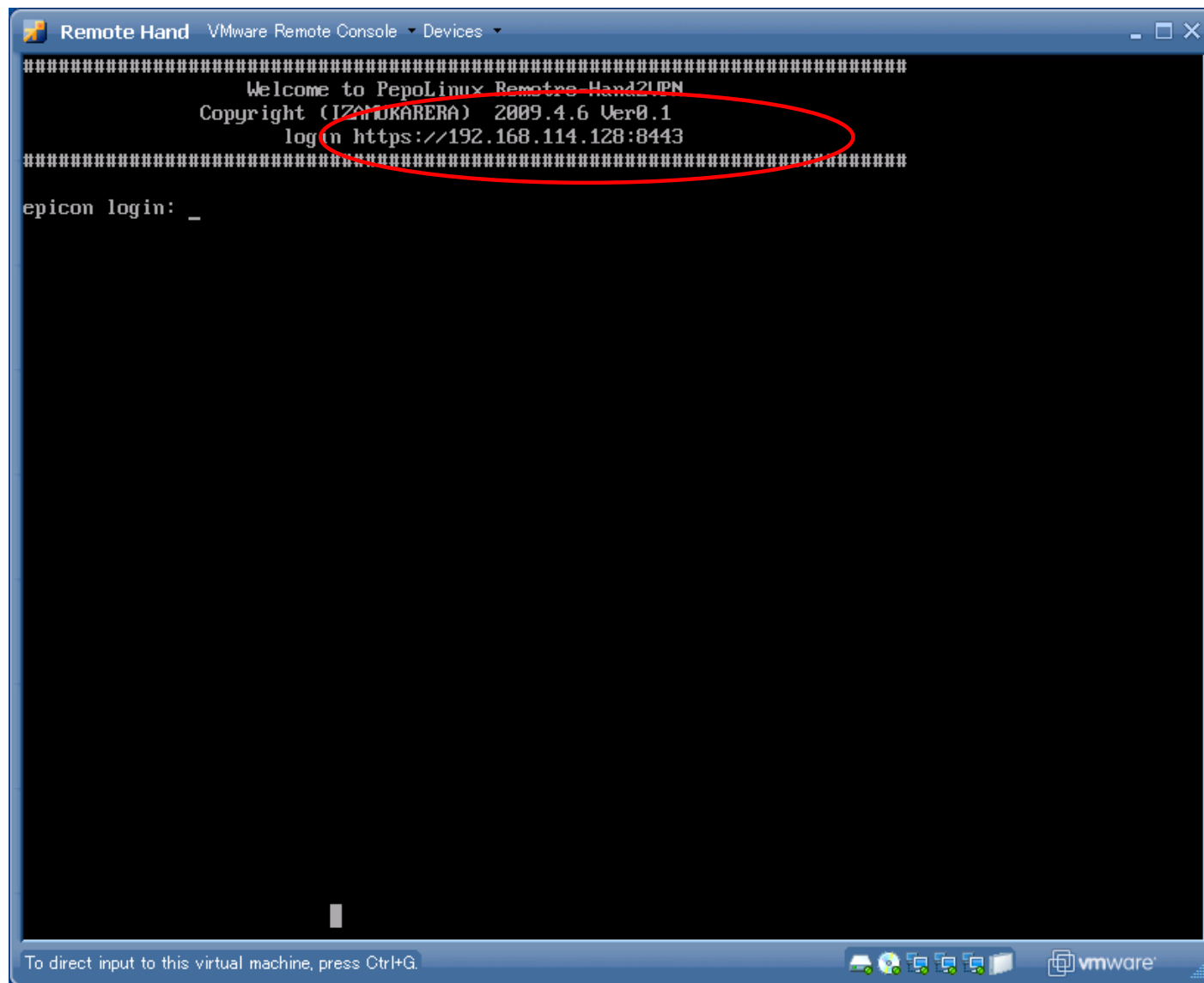
起動画面で未接続アラートが表示した場合



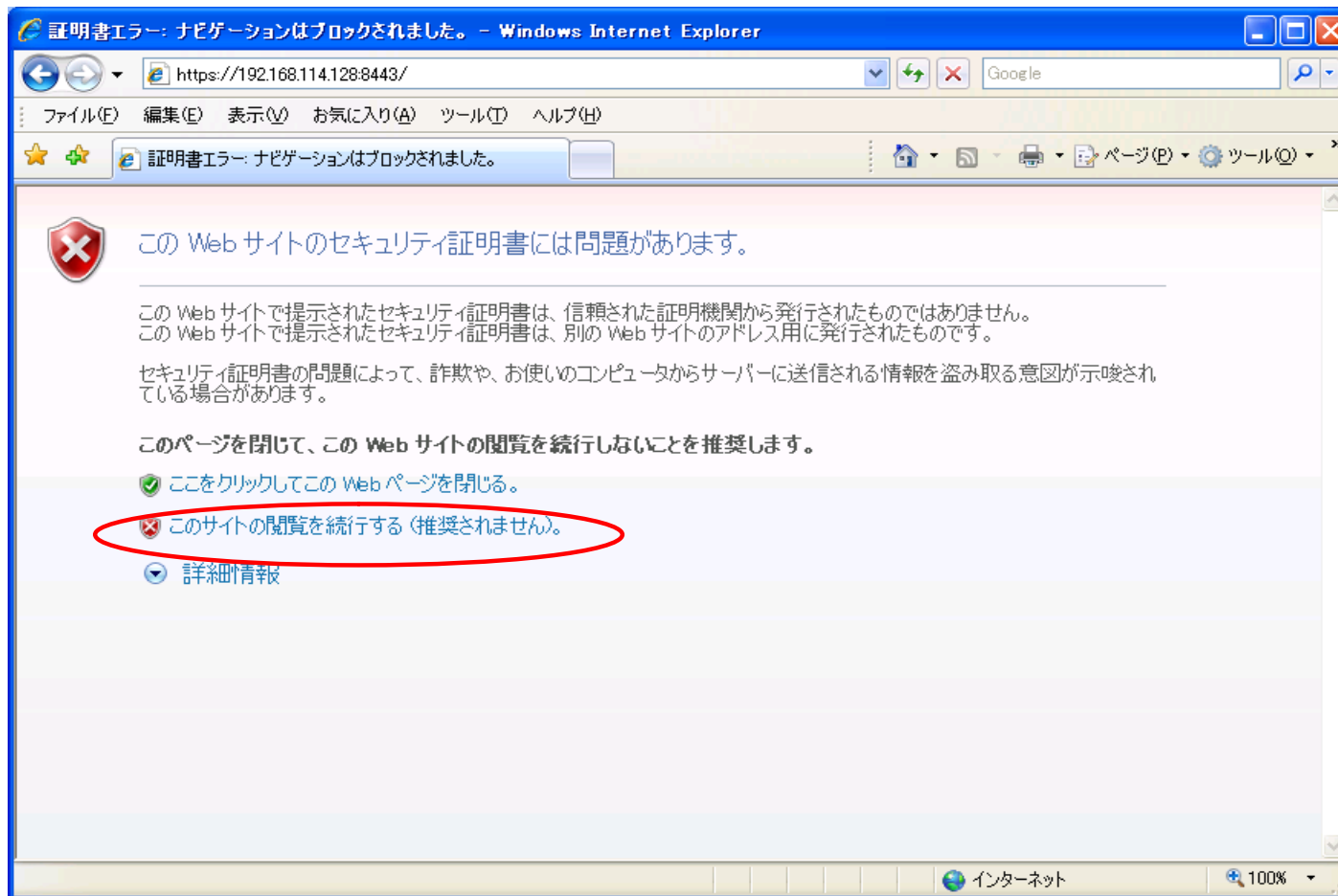
初期画面(何も操作しません)



起動完了



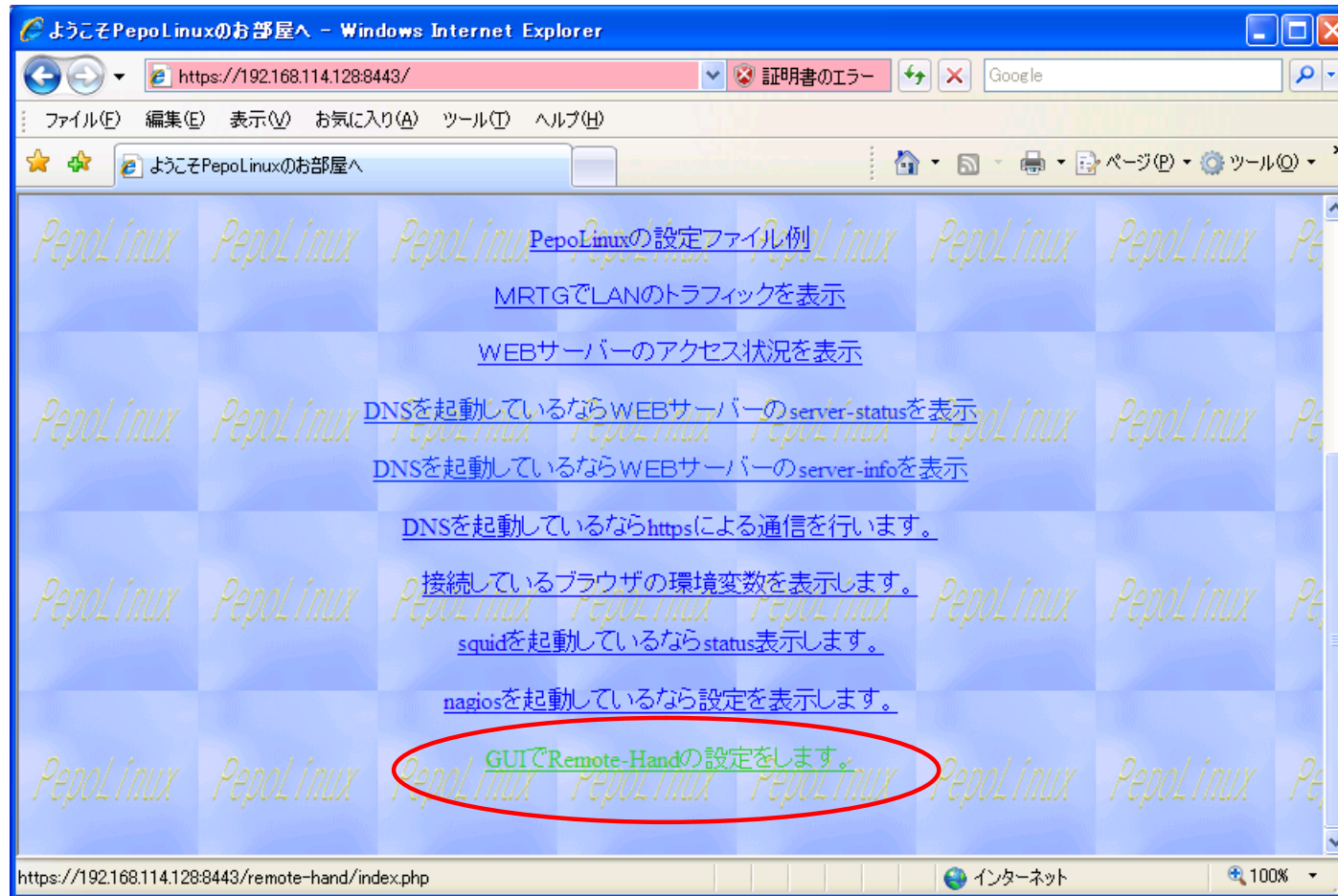
https://xxx.xxx.xxx.xxx:8443へアクセス



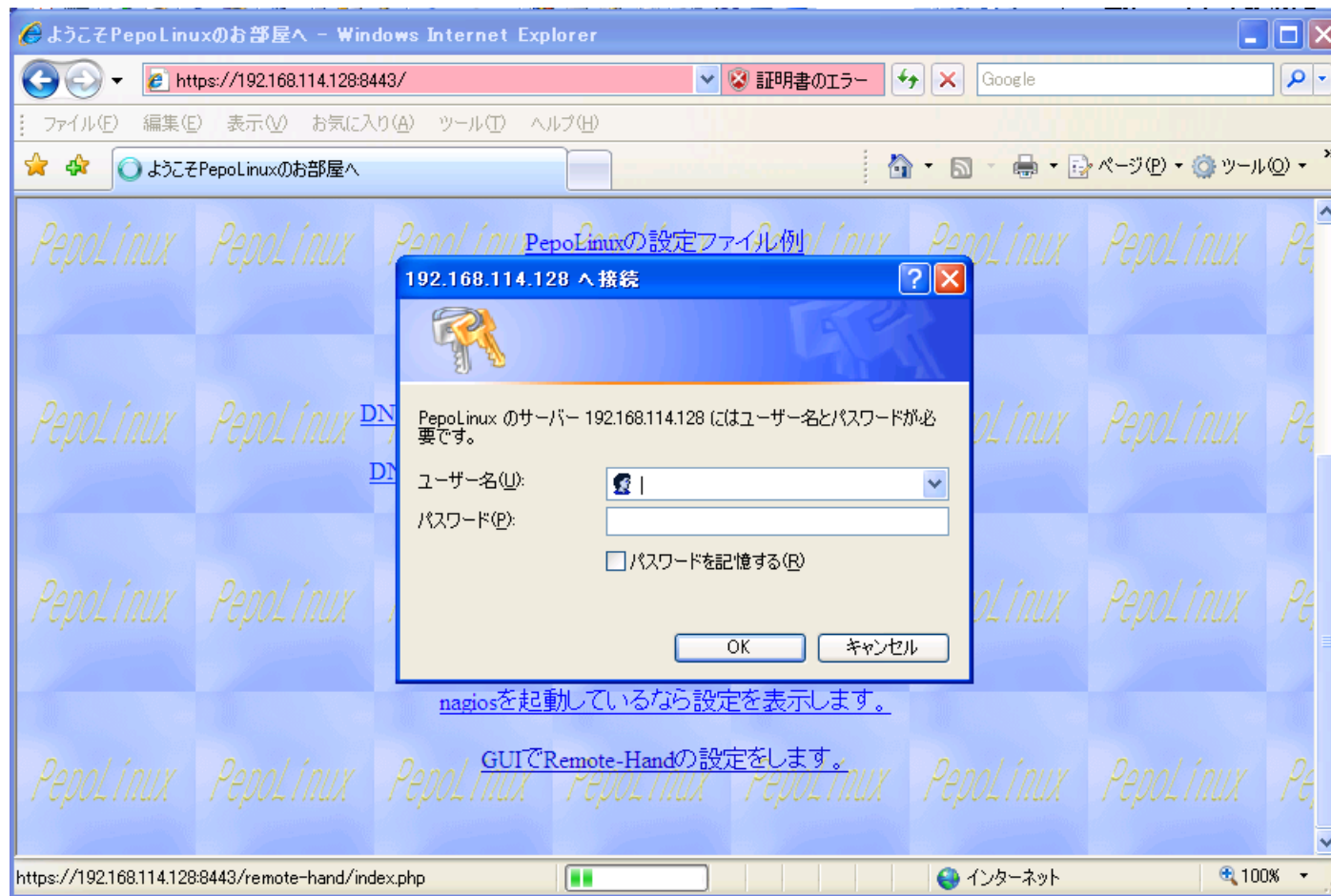
PepoLinuxのHP



一番下のリンクをクリック
GUIでRemote-Handの設定をします。



ユーザとパスワードでログイン



管理者用のユーザとパスワードでログイン

The screenshot shows a web browser window titled "Welcome to Remote-Hand OpenVPN Index - Windows Internet Explorer". The address bar displays the URL "https://192.168.114.128:8443/remote-hand/". The page content is as follows:

Remote-Hand2VPNログイン

サーバ管理者のユーザとパスワードを入力してください

ユーザー:

パスワード:

パスワードを変更する時は入力してください

新パスワード:

新パスワード:

©2009 Powered by PepoLinux

The browser's status bar at the bottom indicates "ページが表示されました" (Page displayed) and "インターネット" (Internet).

初期画面（クライアントの設定）

Welcome to Remote-Hand OpenVPN Control - Windows Internet Explorer

https://192.168.114.128:8443/remote-hand/openvpn_start.php 証明書のエラー Google

ファイル(F) 編集(E) 表示(V) お気に入り(A) ツール(T) ヘルプ(H)

Welcome to Remote-Hand OpenVPN Control

Remote-Hand Control Pannel v0.1

Client Make Client Download Client Upload Client Delete Server Make Ethernet Setup Routing Setup Filtering Setup Server Control Server Log

OpenVPNクライアントの設定をします。(国名～組織名まではサーバの設定と同じ)

国名: 例: JP

都道府県名: 例: Osaka

区市町村名: 例: Tanimachi

組織名: 例: PepoLinux Corp

部課名: 例: IT Section

ホスト名: 例: pepo1.pepolinux.local

メール: 例: pepo1@pepolinux.local

ポート番号: サーバと同じポート番号

サーバWAN-IP: サーバのWAN側グローバルIP

プロキシIP: Port : クライアント側にプロキシ必要時

処理実行 クリア

ページが表示されました インターネット 100%

サーバの設定

Remote-Hand Control Pannel v0.1

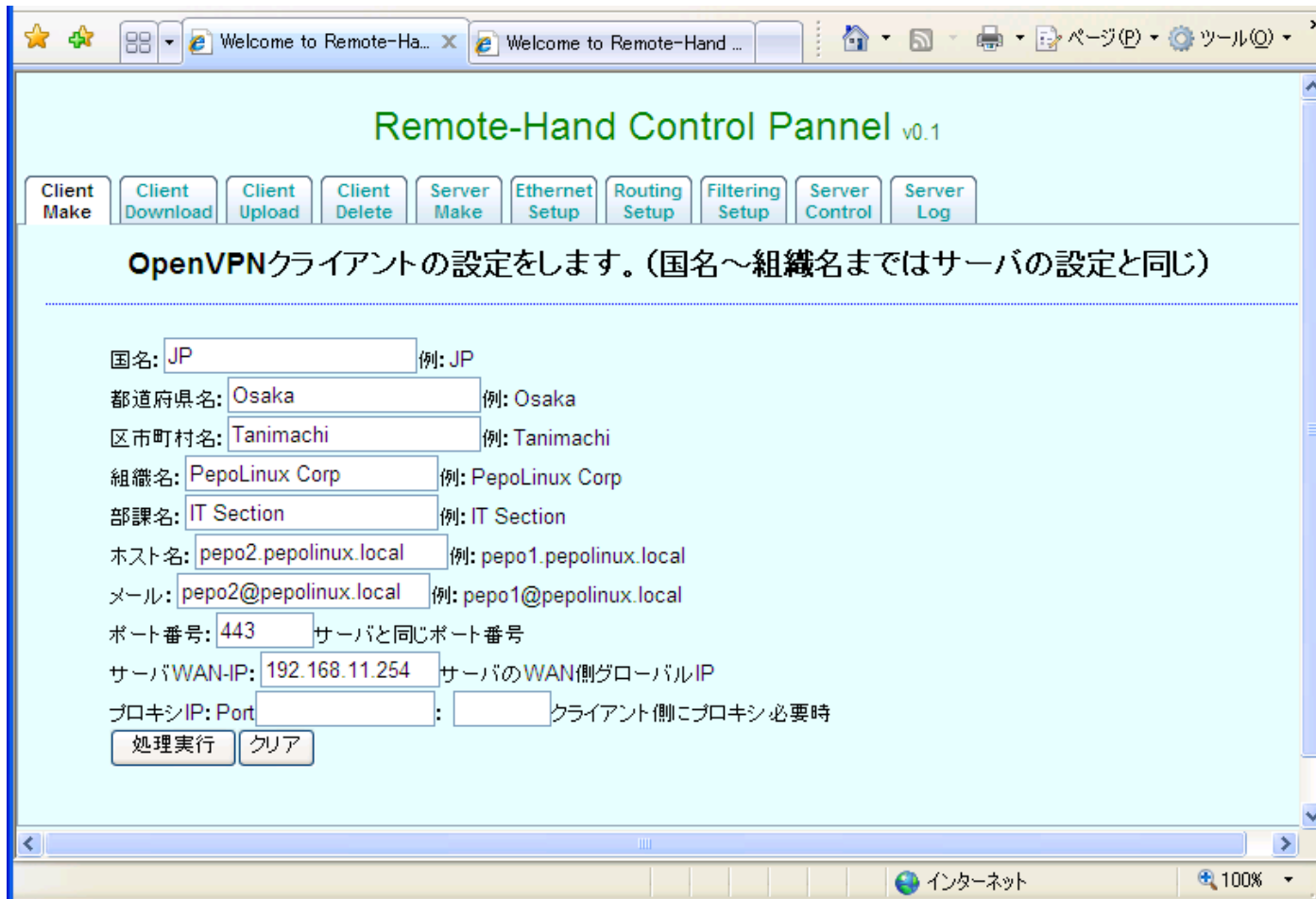
Client Make Client Download Client Upload Client Delete Server Make Ethernet Setup Routing Setup Filtering Setup Server Control Server Log

OpenVPNサーバの設定をします。(処理実行をすると全設定が初期化されます。)

国名: JP 例: JP
都道府県名: Osaka 例: Osaka
区市町村名: Tanimachi 例: Tanimachi
組織名: PepoLinux Corp 例: PepoLinux Corp
部課名: IT Section 例: IT Section
ホスト名: epicon.pepolinux.local 例: epicon.pepolinux.local
メール: root@pepolinux.local 例: root@pepolinux.local
ポート番号: 443 クライアントと同じポート番号
VPNネットワーク: 192.168.200.0 / 255.255.255.0 VPNで使用するネットワーク
サーバIP: 192.168.2.1 / 255.255.255.0 サーバLAN側IP(クライアントへのroute情報)
クライアント1: / 255.255.255.0 LAN側IP(クライアントへのroute情報)
クライアント2: / 255.255.255.0 LAN側IP(クライアントへのroute情報)
クライアント3: / 255.255.255.0 LAN側IP(クライアントへのroute情報)
クライアント4: / 255.255.255.0 LAN側IP(クライアントへのroute情報)
クライアント5: / 255.255.255.0 LAN側IP(クライアントへのroute情報)
処理実行 クリア

インターネット 100%

クライアントの設定



The screenshot shows a web browser window displaying the 'Remote-Hand Control Panel v0.1'. The interface has a light blue background and a navigation bar with buttons: Client Make, Client Download, Client Upload, Client Delete, Server Make, Ethernet Setup, Routing Setup, Filtering Setup, Server Control, and Server Log. The main content area is titled 'OpenVPNクライアントの設定をします。(国名～組織名まではサーバの設定と同じ)'. Below this, there are several input fields for client configuration, each with a label, a text box, and an example. The fields are: 国名 (Country) with value 'JP' and example 'JP'; 都道府県名 (Prefecture) with value 'Osaka' and example 'Osaka'; 区市町村名 (City/Town/Village) with value 'Tanimachi' and example 'Tanimachi'; 組織名 (Organization) with value 'PepoLinux Corp' and example 'PepoLinux Corp'; 部課名 (Department) with value 'IT Section' and example 'IT Section'; ホスト名 (Host Name) with value 'pepo2.pepolinux.local' and example 'pepo1.pepolinux.local'; メール (Email) with value 'pepo2@pepolinux.local' and example 'pepo1@pepolinux.local'; ポート番号 (Port Number) with value '443' and note 'サーバと同じポート番号'; サーバWAN-IP (Server WAN IP) with value '192.168.11.254' and note 'サーバのWAN側グローバルIP'; and プロキシIP: Port (Proxy IP: Port) with empty fields and note 'クライアント側にプロキシ必要時'. At the bottom of the form are two buttons: '処理実行' (Execute) and 'クリア' (Clear). The browser's address bar shows 'Welcome to Remote-Ha...' and the status bar at the bottom indicates 'インターネット' (Internet) and '100%' zoom.

Remote-Hand Control Pannel v0.1

Client Make Client Download Client Upload Client Delete Server Make Ethernet Setup Routing Setup Filtering Setup Server Control Server Log

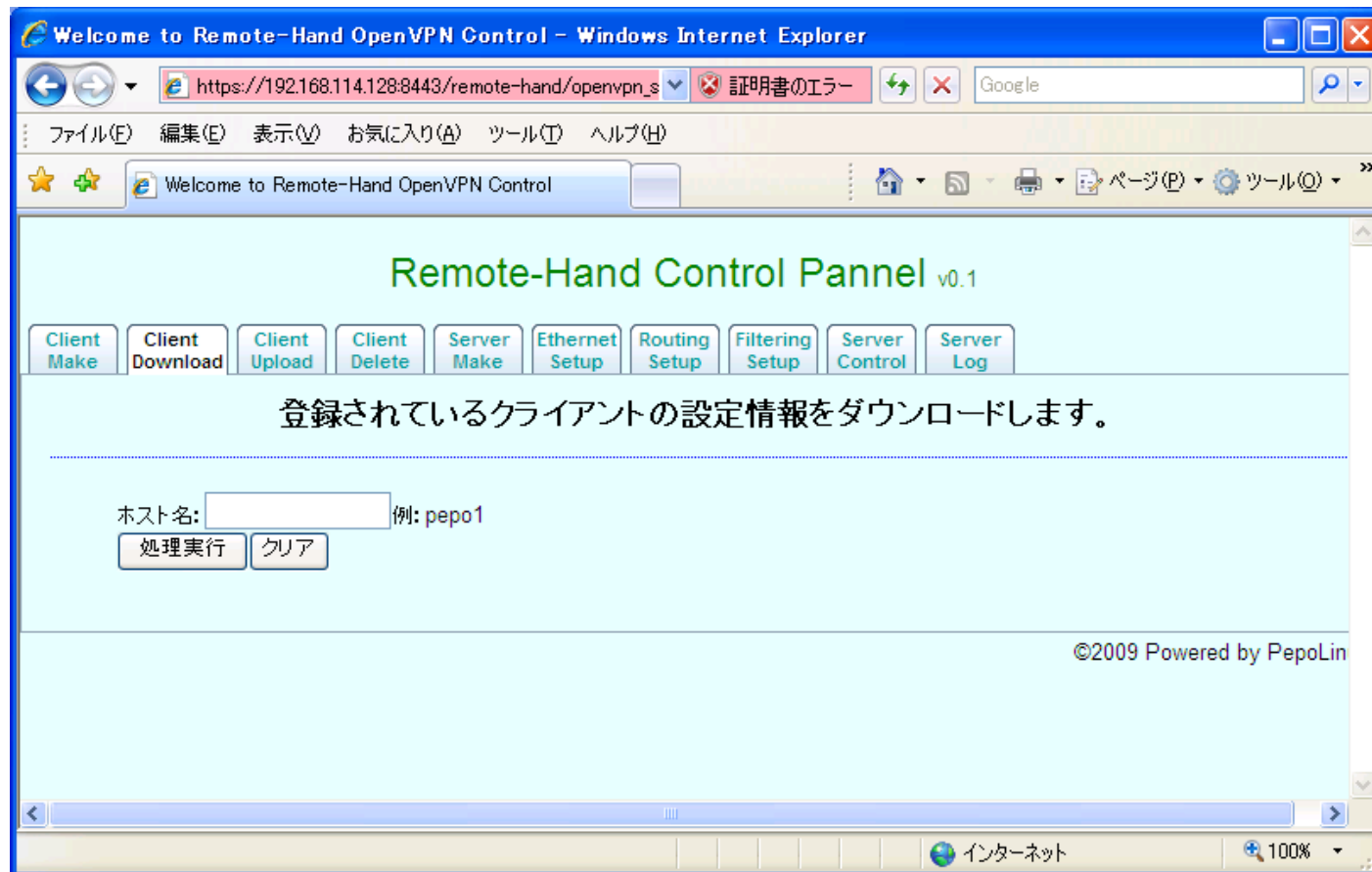
OpenVPNクライアントの設定をします。(国名～組織名まではサーバの設定と同じ)

国名: JP 例: JP
都道府県名: Osaka 例: Osaka
区市町村名: Tanimachi 例: Tanimachi
組織名: PepoLinux Corp 例: PepoLinux Corp
部課名: IT Section 例: IT Section
ホスト名: pepo2.pepolinux.local 例: pepo1.pepolinux.local
メール: pepo2@pepolinux.local 例: pepo1@pepolinux.local
ポート番号: 443 サーバと同じポート番号
サーバWAN-IP: 192.168.11.254 サーバのWAN側グローバルIP
プロキシIP: Port : クライアント側にプロキシ必要時

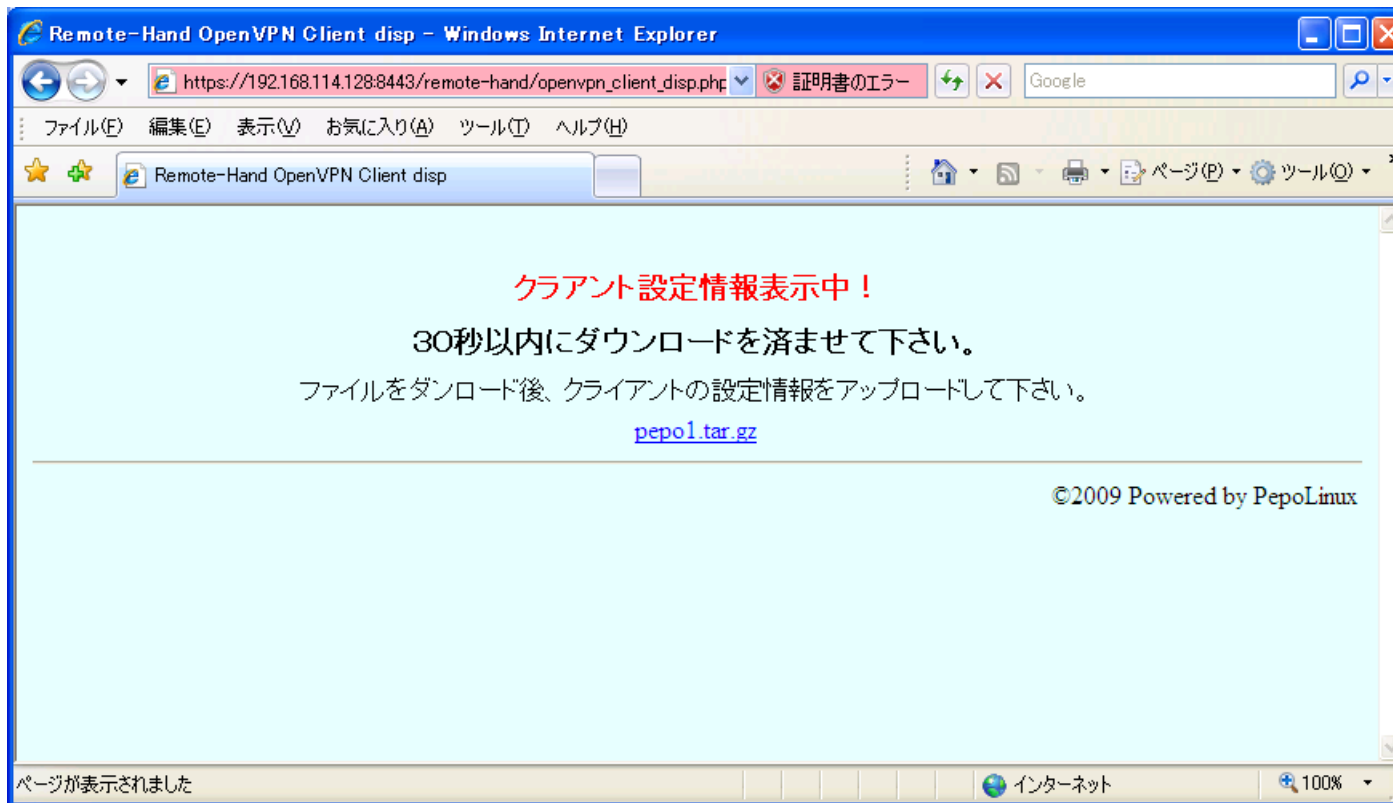
処理実行 クリア

インターネット 100%

設定情報ダウンロード



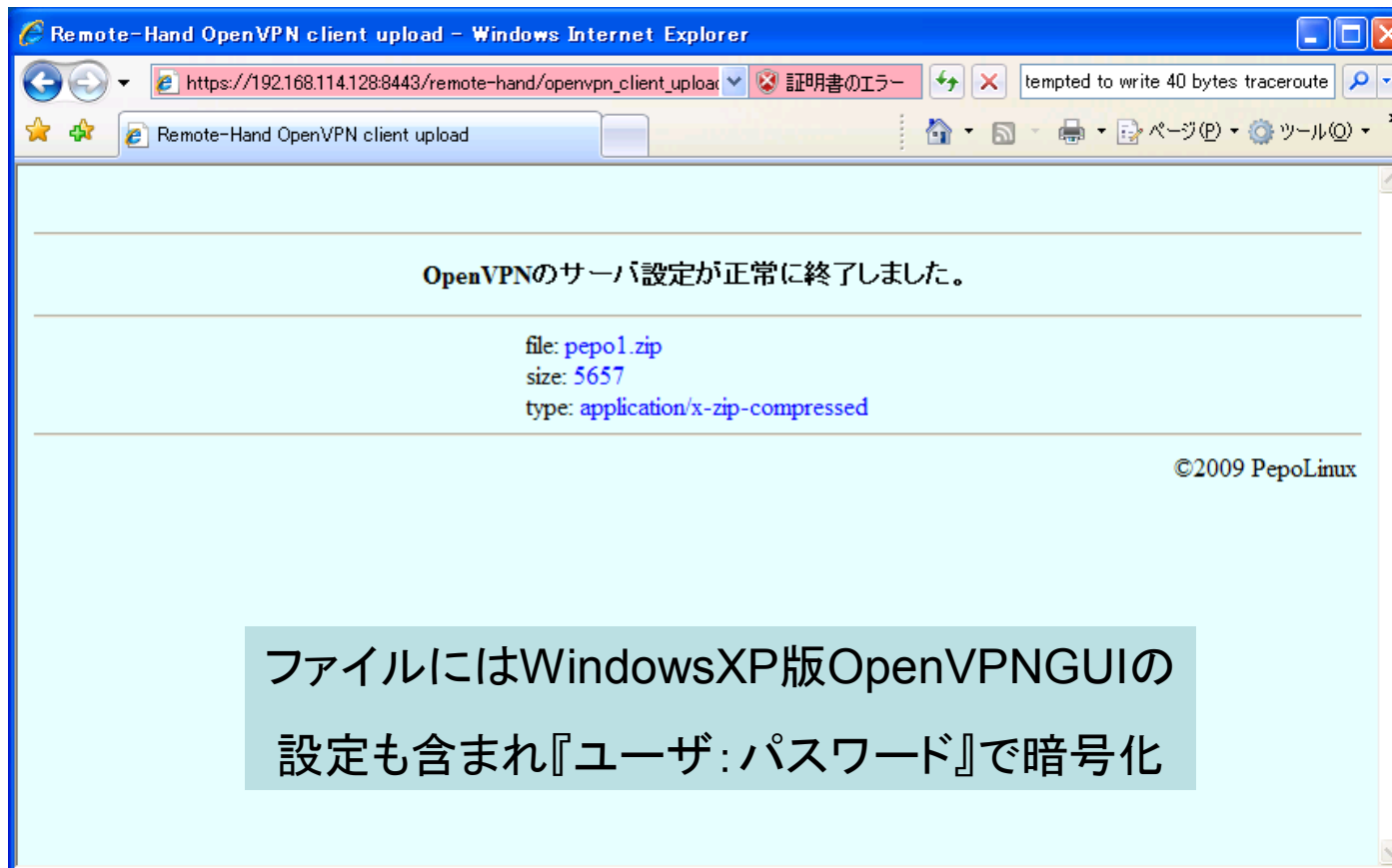
クライアント設定情報のダウンロード



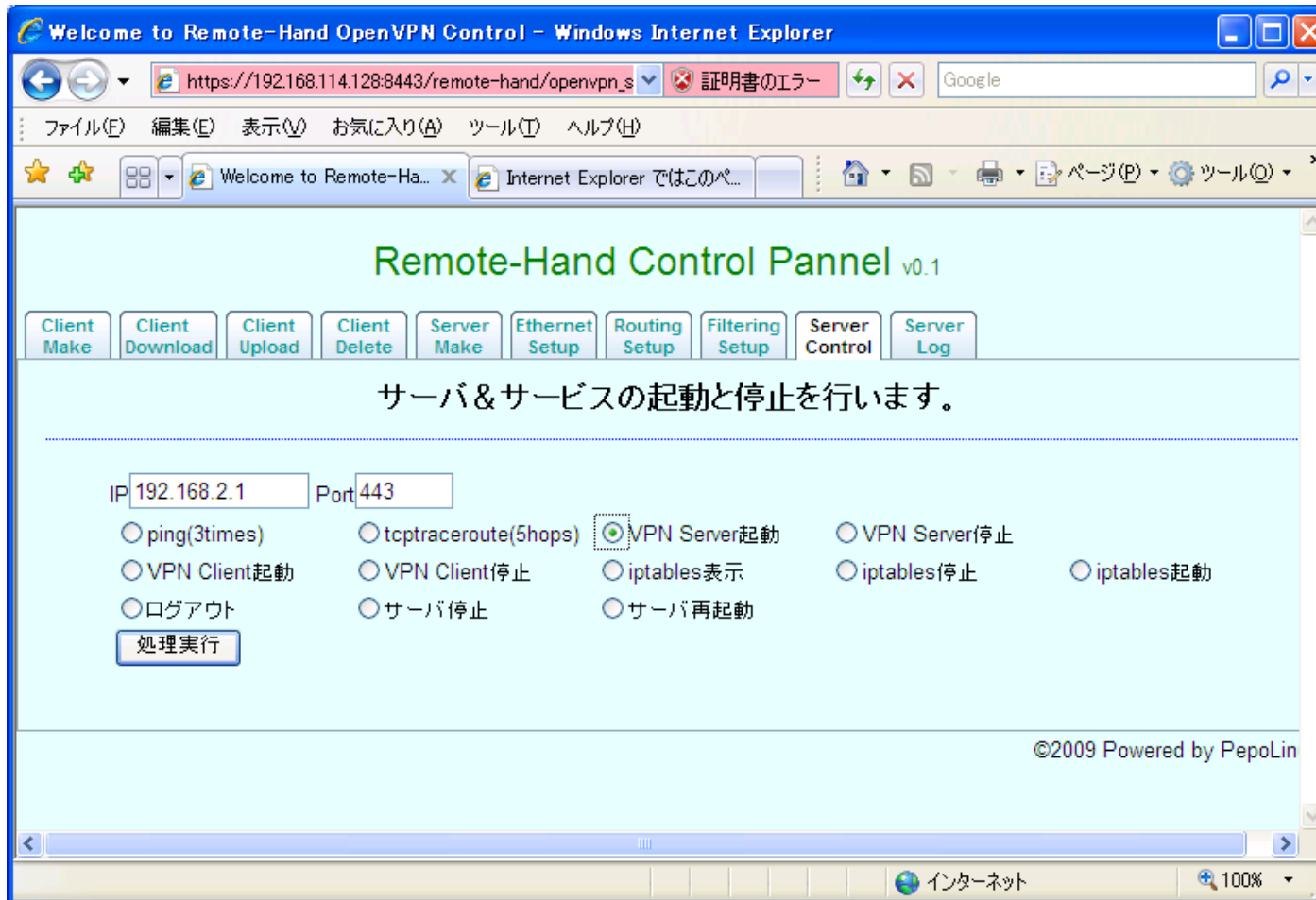
クライアントの設定アップロード



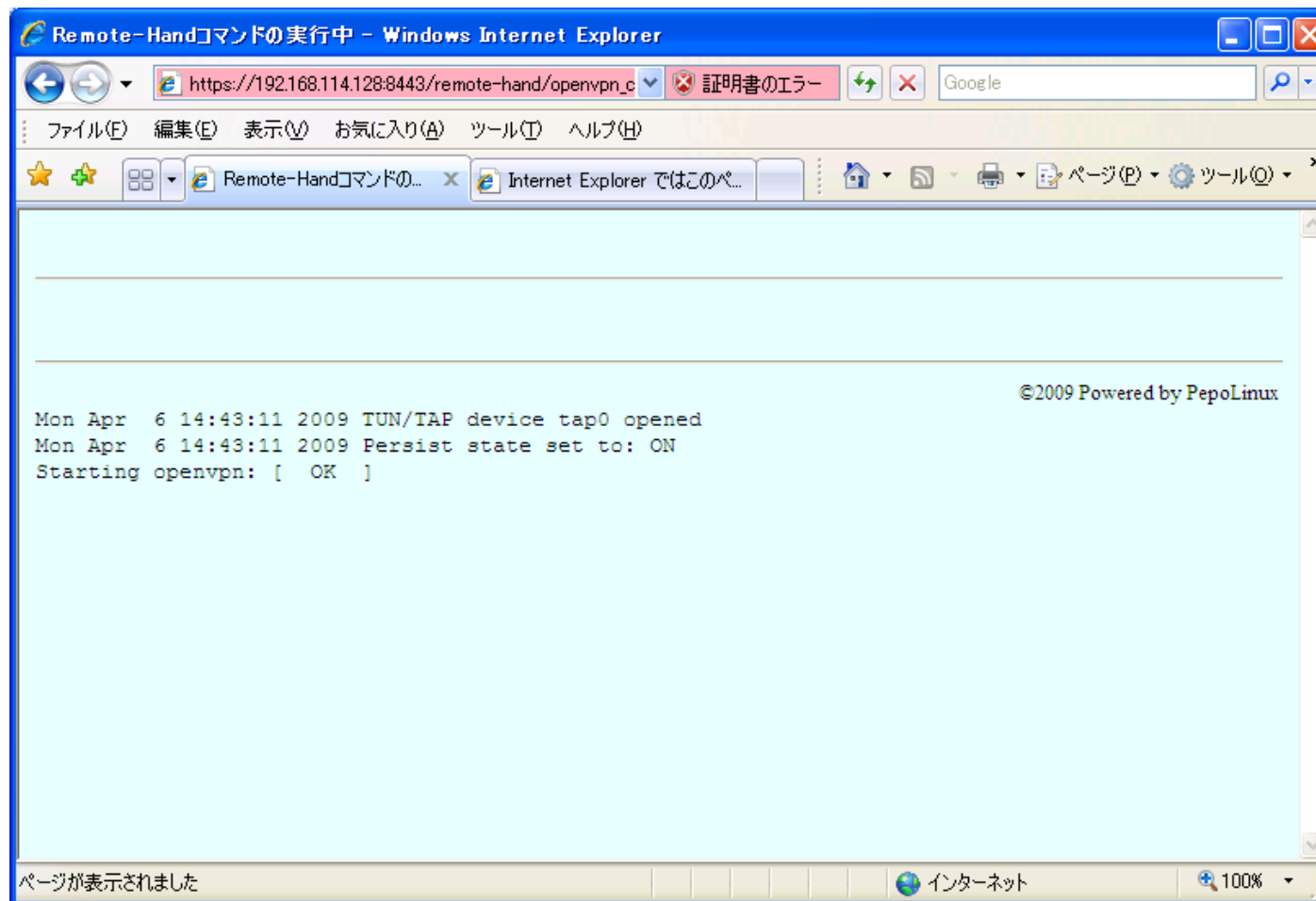
クライアントアップロード完了



VPNの起動とサーバ制御

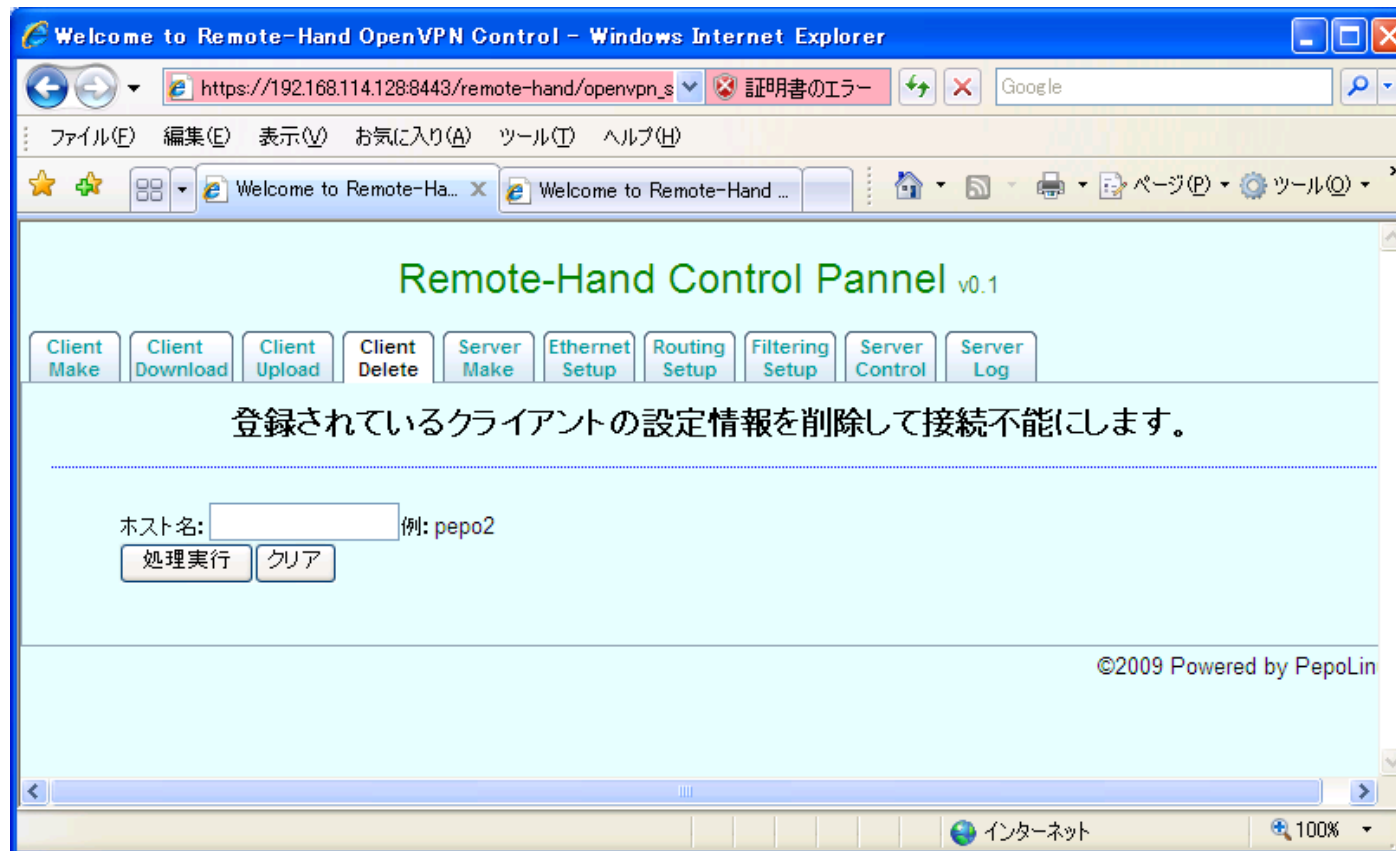


VPNの起動完了



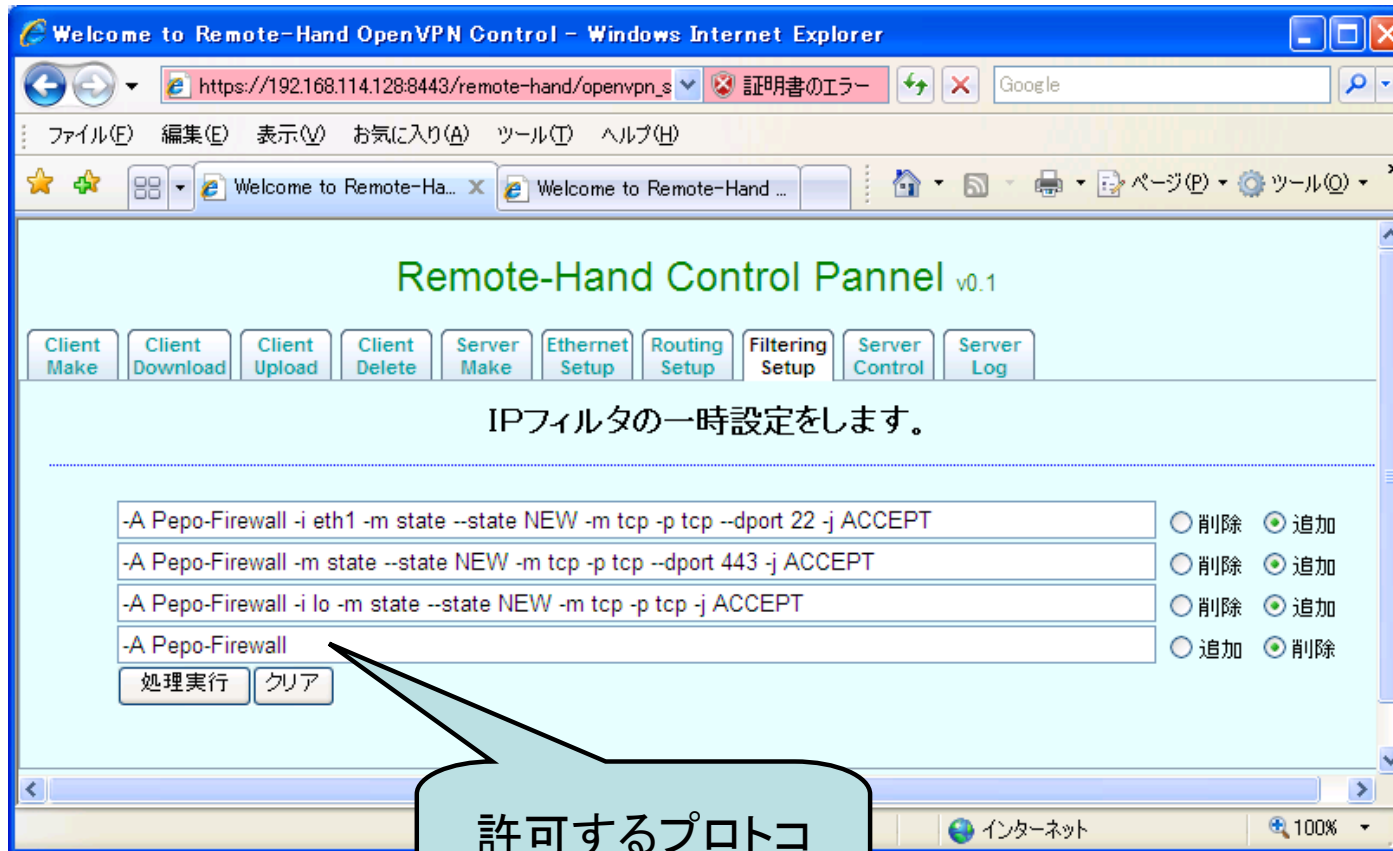
クライアントの削除

(VPNサーバ再起動が必要)



IP (iptables)フィルタの設定

許可したいプロトコル・IPなど追加設定(443ポート以外は追加が必要)



インターフェースの設定 (eth0: dhcp)

eth1は変更しないこと

Welcome to Remote-Hand OpenVPN Control - Windows Internet Explorer

https://192.168.114.128:8443/remote-hand/openvpn_s 証明書のエラー Google

ファイル(F) 編集(E) 表示(V) お気に入り(A) ツール(T) ヘルプ(H)

Welcome to Remote-Ha... Welcome to Remote-Hand ...

Remote-Hand Control Pannel v0.1

Client Make Client Download Client Upload Client Delete Server Make Ethernet Setup Routing Setup Filtering Setup Server Control Server Log

IPアドレスを一時設定します。

IPアドレス: 24

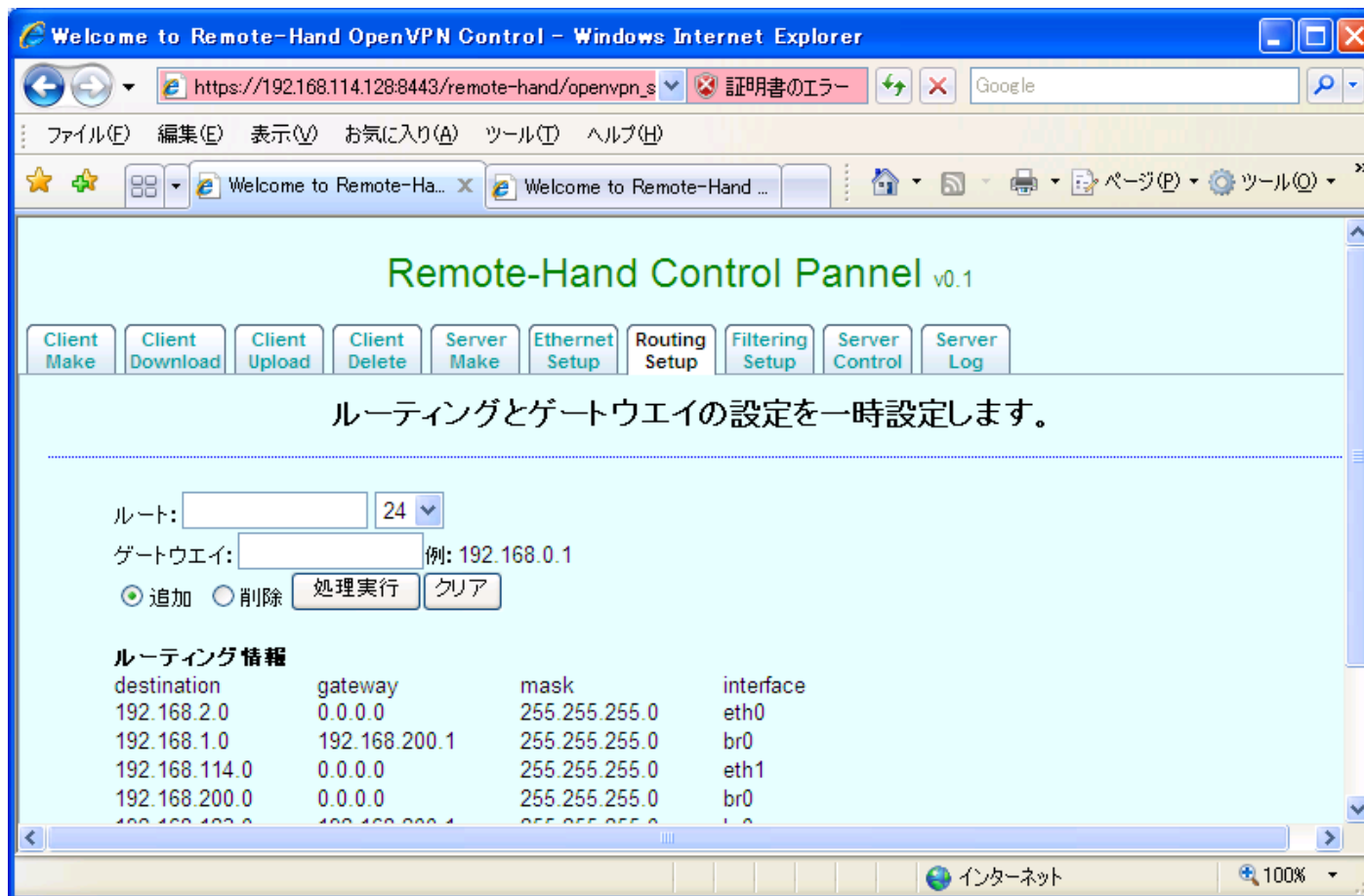
インターフェース: eth0 処理実行 クリア

インターフェースIP情報

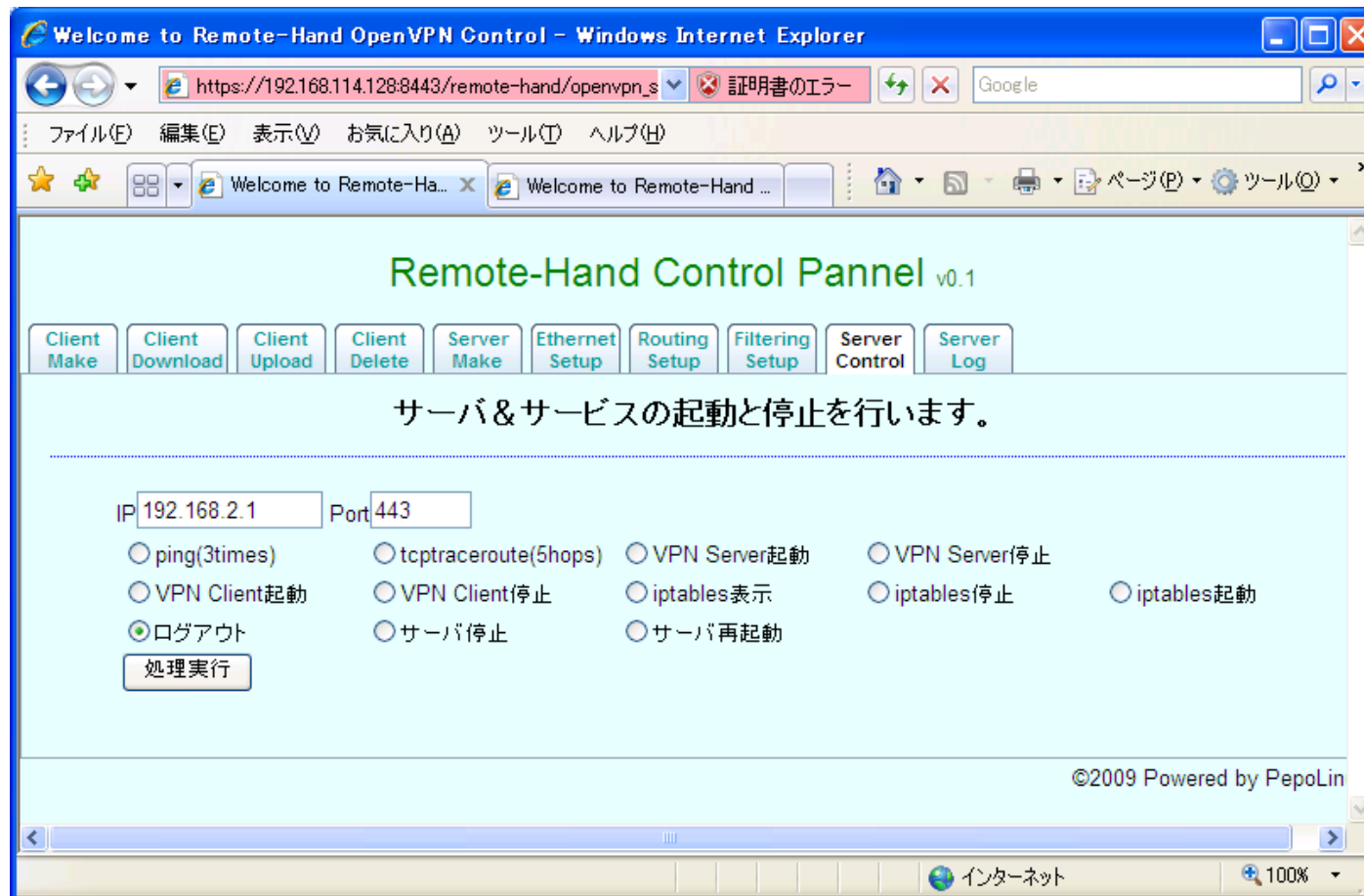
interface	address	mask
eth0	192.168.2.16	255.255.255.0
eth1	192.168.114.128	255.255.255.0
br0	192.168.200.1	255.255.255.0

インターネット 100%

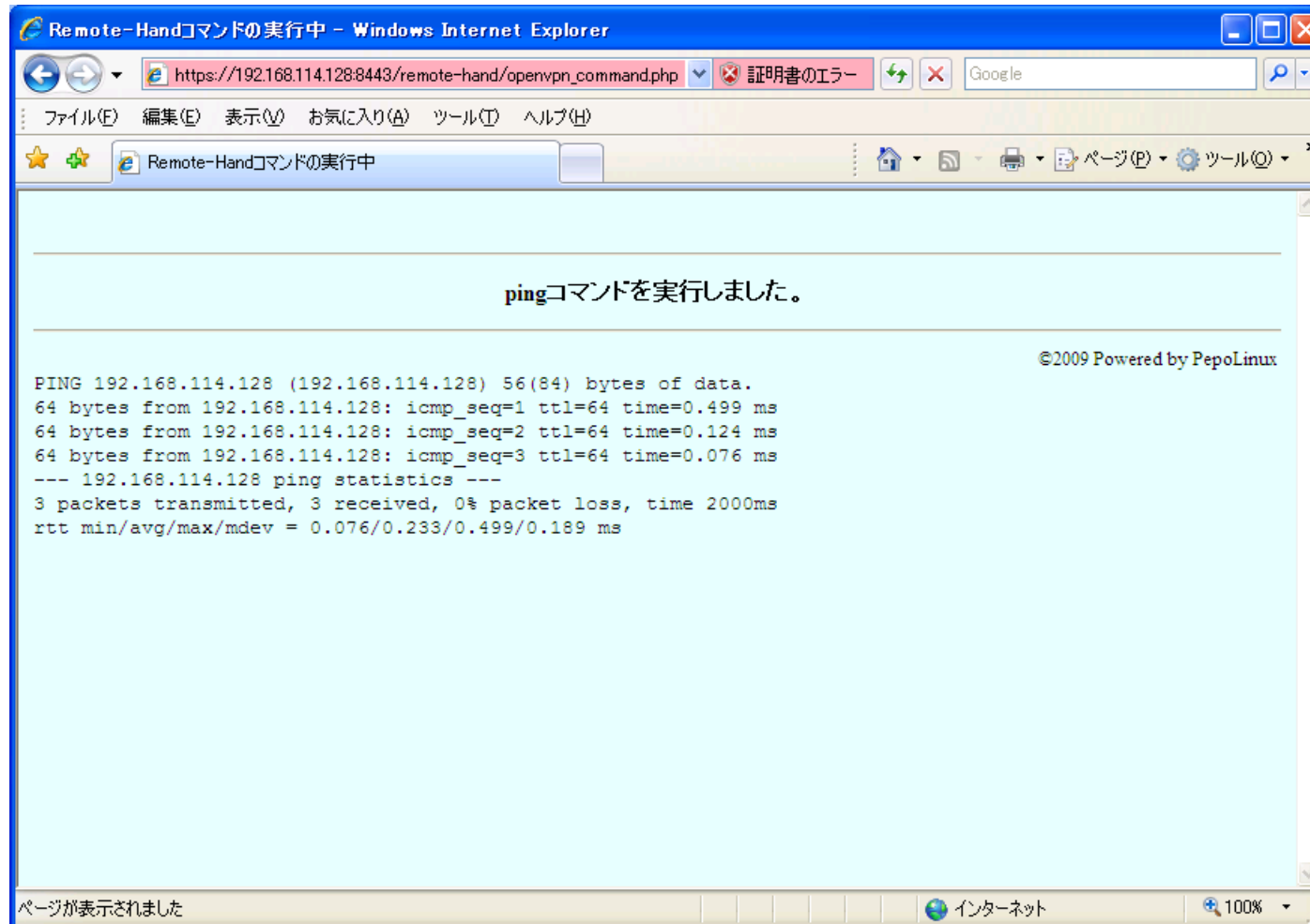
ルーティングの設定



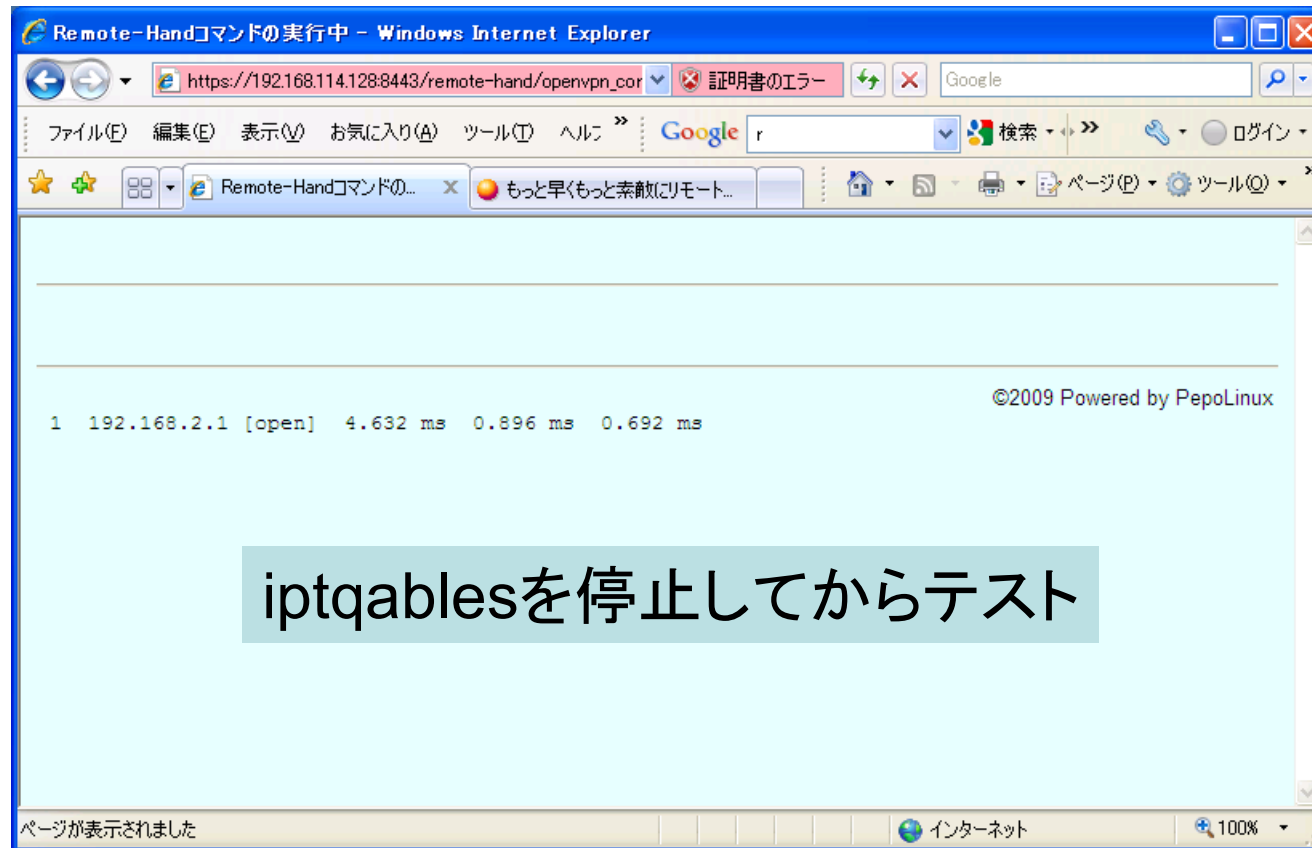
サーバの起動・テスト



ping(3回)テスト



tcptraceroute (5hops)テスト



ログの表示

